

## Come **frizionare** le mani con la soluzione alcolica?

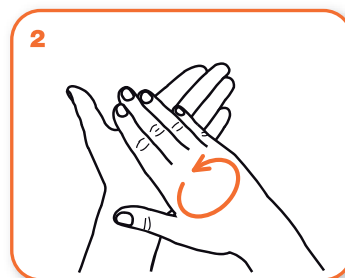
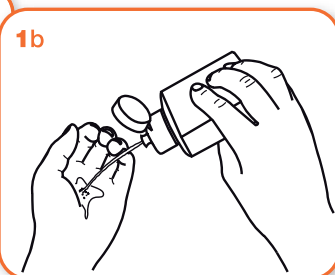
**USA LA SOLUZIONE ALCOLICA PER L'IGIENE DELLE MANI!  
LAVALE CON ACQUA E SAPONE SOLTANTO SE VISIBILMENTE SPORCHE!**



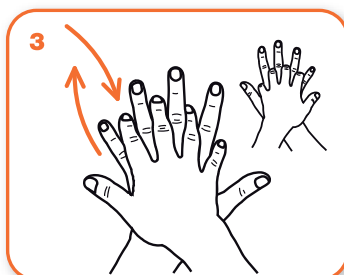
Durata dell'intera procedura: **20-30 secondi**



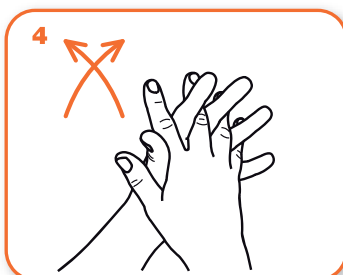
Versare nel palmo della mano una quantità di soluzione sufficiente per coprire tutta la superficie delle mani.



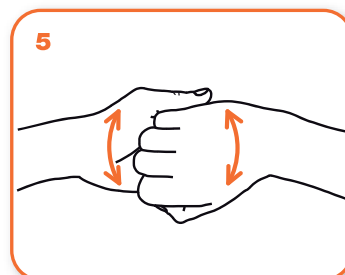
frizionare le mani palmo contro palmo



il palmo destro sopra il dorso sinistro intrecciando le dita tra loro e viceversa



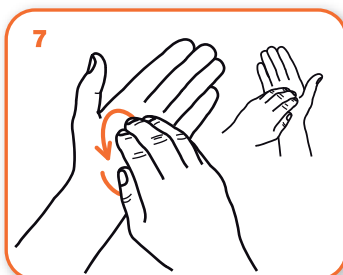
palmo contro palmo intrecciando le dita tra loro



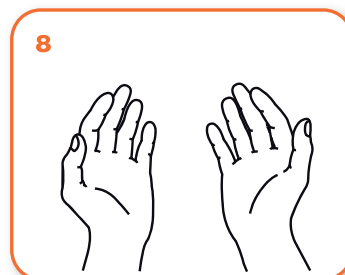
dorso delle dita contro il palmo opposto tenendo le dita strette tra loro



frizione rotazionale del pollice sinistro stretto nel palmo destro e viceversa

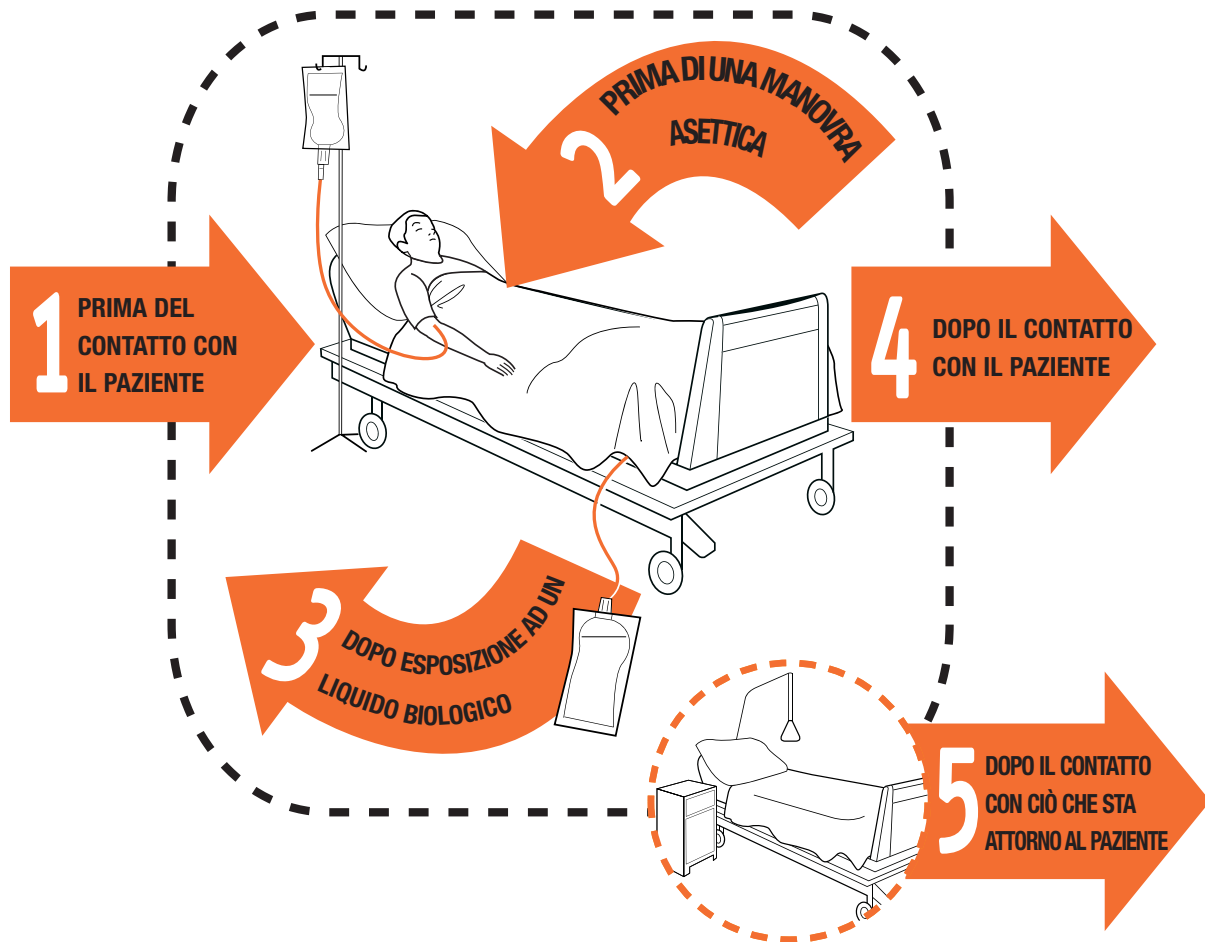


frizione rotazionale, in avanti ed indietro con le dita della mano destra strette tra loro nel palmo sinistro e viceversa



...una volta asciutte, le tue mani sono sicure.

# I 5 momenti fondamentali per L'IGIENE DELLE MANI



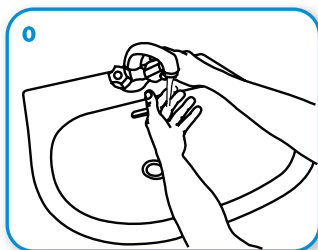
<b>1</b> PRIMA DEL CONTATTO CON IL PAZIENTE	<b>QUANDO?</b> Effettua l'igiene delle mani prima di toccare un paziente mentre ti avvicini. <b>PERCHÈ?</b> Per proteggere il paziente nei confronti di germi patogeni presenti sulle tue mani.
<b>2</b> PRIMA DI UNA MANOVRA ASETTICA	<b>QUANDO?</b> Effettua l'igiene delle mani immediatamente prima di qualsiasi manovra asettica. <b>PERCHÈ?</b> Per proteggere il paziente nei confronti di germi patogeni, inclusi quelli appartenenti al paziente stesso.
<b>3</b> DOPO ESPOSIZIONE AD UN LIQUIDO BIOLOGICO	<b>QUANDO?</b> Effettua l'igiene delle mani immediatamente dopo esposizione ad un liquido biologico (e dopo aver rimosso i guanti). <b>PERCHÈ?</b> Per proteggere te stesso e l'ambiente sanitario nei confronti di germi patogeni.
<b>4</b> DOPO IL CONTATTO CON IL PAZIENTE	<b>QUANDO?</b> Effettua l'igiene delle mani dopo aver toccato un paziente o nelle immediate vicinanze del paziente uscendo dalla stanza. <b>PERCHÈ?</b> Per proteggere te stesso e l'ambiente sanitario nei confronti di germi patogeni.
<b>5</b> DOPO IL CONTATTO CON CIÒ CHE STA ATTORNO AL PAZIENTE	<b>QUANDO?</b> Effettua l'igiene delle mani uscendo dalla stanza dopo aver toccato qualsiasi oggetto o mobile nelle immediate vicinanze di un paziente - anche in assenza di un contatto diretto con il paziente. <b>PERCHÈ?</b> Per proteggere te stesso e l'ambiente sanitario nei confronti di germi patogeni.

# Come lavarsi le mani con acqua e sapone?

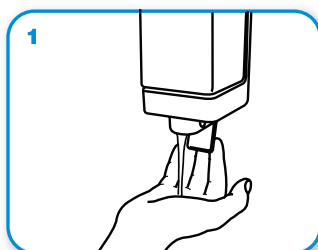
**LAVA LE MANI CON ACQUA E SAPONE, SOLTANTO SE VISIBILMENTE SPORCHE! ALTRIMENTI, SCEGLI LA SOLUZIONE ALCOLICA!**



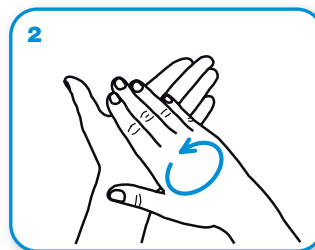
Durata dell'intera procedura: **40-60 secondi**



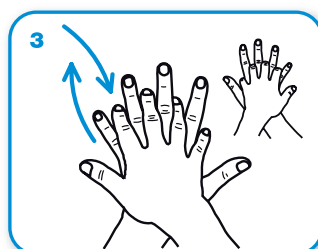
Bagna le mani con l'acqua



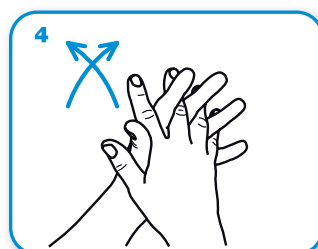
applica una quantità di sapone sufficiente per coprire tutta la superficie delle mani



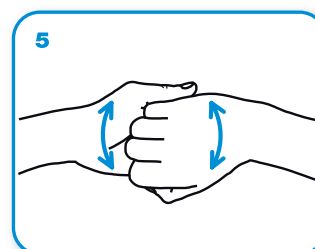
friziona le mani palmo contro palmo



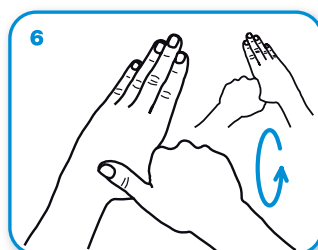
il palmo destro sopra il dorso sinistro intrecciando le dita tra loro e viceversa



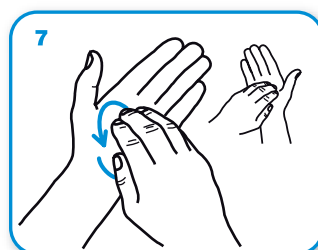
palmo contro palmo intrecciando le dita tra loro



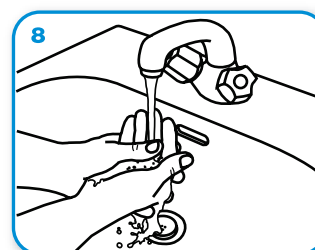
dorso delle dita contro il palmo opposto tenendo le dita strette tra loro



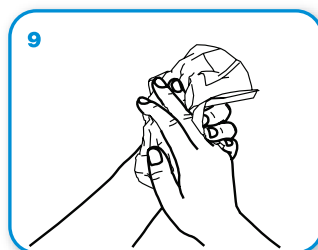
frizione rotazionale del pollice sinistro stretto nel palmo destro e viceversa



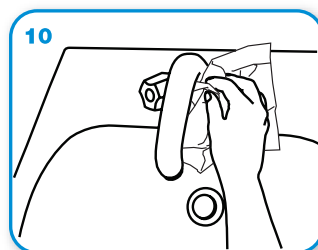
frizione rotazionale, in avanti ed indietro con le dita della mano destra strette tra loro nel palmo sinistro e viceversa



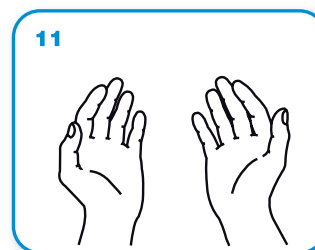
Risciacqua le mani con l'acqua



asciuga accuratamente con una salvietta monouso



usa la salvietta per chiudere il rubinetto



...una volta asciutte, le tue mani sono sicure.