



MONTECATONE REHABILITATION INSTITUTE

ISTITUTO DI MONTECATONE
OSPEDALE DI RIABILITAZIONE



SERVIZIO SANITARIO REGIONALE
EMILIA-ROMAGNA
Istituto di Montecatone

Ospedale di riabilitazione

MONTECATONE
REHABILITATION INSTITUTE S.p.A.



Un ospedale di alta specialità

Il Montecatone Rehabilitation Institute è un ospedale pubblico dedicato alla riabilitazione delle persone con gravi lesioni midollari e/o cerebrali.

A Montecatone, la cura e la riabilitazione si uniscono a un profondo impegno verso la persona, accompagnata passo dopo passo nel percorso di recupero dell'autonomia e di costruzione di una nuova quotidianità, con l'obiettivo di favorire il rientro nei territori di provenienza, con un nuovo progetto di vita, compatibile con l'eventuale disabilità acquisita.

Aiutare la persona a riscoprire il senso della possibilità racchiude il significato del lavoro quotidiano dei professionisti di Montecatone.

Un punto di riferimento nazionale

L'Istituto di Montecatone vanta un'esperienza unica nel campo della riabilitazione delle lesioni midollari e delle gravi cerebrolesioni, che lo ha reso un centro di riferimento nazionale.

Ogni anno l'Istituto ricovera circa 700 pazienti, di cui oltre il 60% da fuori regione Emilia-Romagna, e gestisce numerosi accessi al Day Hospital e alle prestazioni specialistiche ambulatoriali. L'Unità Spinale è la più grande in Italia, sia per il numero di posti letto sia per i volumi e la complessità dei casi trattati. Un elemento unico nel panorama nazionale è la presenza di un'area di degenza intensiva e subintensiva per pazienti in condizioni critiche che consente una presa in carico riabilitativa precoce, fondamentale per favorire il recupero e l'autonomia.

700

RICOVERI ANNUI

84%

MIELOLESIONI

16%

CEREBROLESIONI



In rete con i centri regionali di riferimento

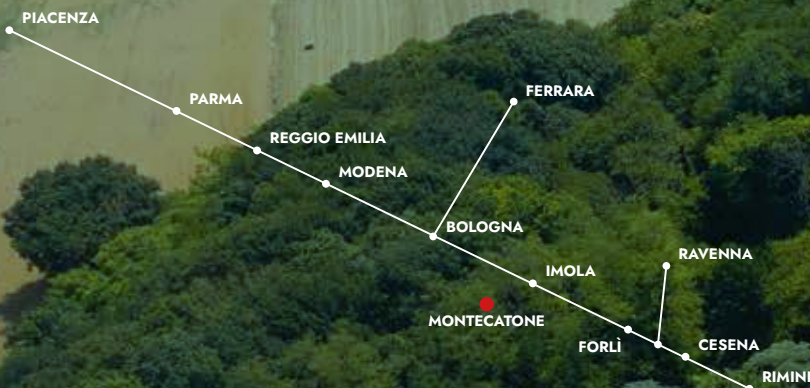
In questi anni Montecatone si è impegnato a consolidare il proprio ruolo di ospedale di alta specialità, sviluppando e rafforzando collaborazioni con gli istituti che erogano assistenza e i centri di ricerca. L'obiettivo è promuovere e valorizzare il "lavoro in rete".

In questo contesto rivestono un ruolo strategico le connessioni con i Trauma Center e le strutture ospedaliere delle Aziende sanitarie regionali dell'Emilia-Romagna. All'interno della regione Emilia-Romagna, Montecatone è il principale polo per la riabilitazione intensiva delle persone con lesioni midollari e uno dei tre centri di riferimento per le lesioni cerebrali acquisite.

L'ospedale

L'Istituto di Montecatone si trova a circa 5 km da Imola (BO), in zona collinare a 200 metri di altitudine, al centro di un parco di 40.000 metri quadrati.

La struttura ospita quattro aree di degenza, distribuiti su altrettanti piani, un Day Hospital riabilitativo, Ambulatori Specialistici e servizi di Diagnostica per Immagini, occupando complessivamente una superficie interna di oltre 15.000 metri quadri.



L'Ospedale di Montecatone dispone di **150** posti letto in regime di degenza ordinaria e **8** posti letto in regime di Day Hospital.

Area Critica

7

Posti letto - Terapia Intensiva

11

Posti letto - Terapia Sub Intensiva

1

Palestra riabilitativa

Unità Spinale

88

Posti letto

4

Palestra riabilitativa

Gravi Cerebrolesioni Acquisite

22

Posti letto

2

Palestra riabilitativa

Degenze Specialistiche

22

Posti letto

1

Palestra riabilitativa

Day Hospital

8

Posti letto

1

Palestra riabilitativa

Ambulatori Specialistici

Diagnosi e trattamento spasticità
...


Diagnosi e trattamento intestino neurogeno

Valutazione chirurgia funzionale e programmi riabilitativi per gli arti
...

Riabilitazione cognitiva e comportamentale

Valutazione e trattamento della vescica neurogena
...

Valutazione e trattamento lesioni da pressione



La nostra offerta di cura e assistenza



Area Critica



Unità Spinale



Gravi Cerebrolesioni Acquisite



Degenze Specialistiche



**Day Hospital
e Ambulatori Specialistici**

Area Critica

L'Area è composta da Terapia Intensiva e Subintensiva. La presa in carico precoce da parte di una équipe multiprofessionale e multidisciplinare integra la stabilizzazione clinica con l'avvio immediato del percorso riabilitativo. L'organizzazione delle aree di degenza secondo i principi dell'intensità di cura consente una gestione integrata e flessibile che valorizza le competenze trasversali degli operatori per raggiungere il recupero della massima funzionalità.

Unità Spinale

Il reparto accoglie pazienti con gravi lesioni midollari nella fase immediatamente successiva all'evento traumatico o alla malattia. L'ambiente è progettato per favorire il massimo recupero dell'autonomia e il reinserimento attivo nella vita quotidiana. Inoltre, un'ala è dedicata ai pazienti post-acuti, prevalentemente provenienti dal domicilio.

Gravi Cerebrolesioni Acquisite

È un reparto di alta specializzazione dedicato alla riabilitazione in fase acuta dopo una grave cerebrolesione acquisita, con particolare attenzione ai disordini di coscienza successivi allo stato di coma prolungato. L'équipe agisce sul profilo clinico, cognitivo, motorio e comportamentale dei pazienti.

Degenze Specialistiche

Il reparto accoglie persone con lesione midollari e/o cerebrali non acute che necessitano di trattamenti specifici per complicanze come:

- lesioni da pressione
- chirurgia funzionale dell'arto superiore
- chirurgia funzionale dell'arto inferiore
- problematiche urologiche
- spasticità
- dolore neuropatico

Day Hospital

Accedono al Day Hospital:

- persone appena dimesse dai reparti di Unità Spinale e Gravi Cerebrolesioni Acquisite, per completare il percorso riabilitativo
- persone precedentemente ricoverate a Montecatone, con ripresa programmata del percorso riabilitativo al momento della dimissione
- persone mai trattate a Montecatone che necessitano di un trattamento specifico per le conseguenze di una lesione midollare o cerebrale

Il Day Hospital consente di proseguire la riabilitazione in modo mirato e personalizzato, garantendo continuità di cura e supporto professionale.

Ambulatori Specialistici e Servizi

Le Unità Operative integrano il percorso riabilitativo con attività specialistiche e servizi dedicati, tra cui:

- ambulatorio per la vescica neurogena
- ambulatorio di gastroenterologia
- ambulatorio per la spasticità
- ambulatorio per sessualità e fertilità
- ambulatorio di neurologia e neuropsicologia
- ambulatorio di trattamento delle lesioni da pressione (wound care)
- logopedia e supporto psicologico
- chirurgia e riabilitazione dell'arto superiore e inferiore





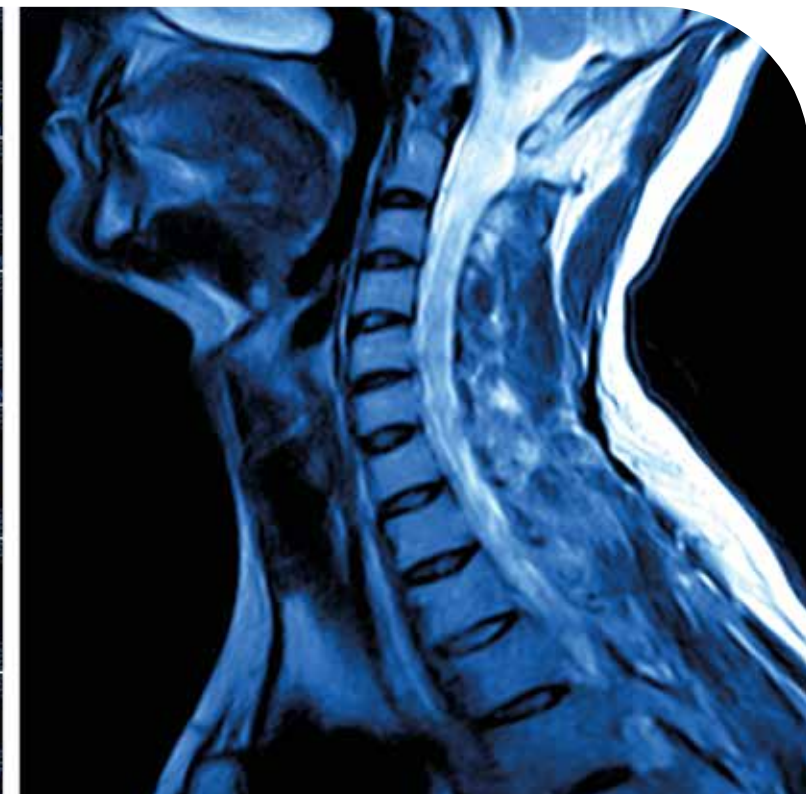
Diagnostica per Immagini


L'Unità Operativa di Radiologia e Diagnostica per Immagini è composta da una équipe multidisciplinare di medici, tecnici e infermieri specialisti in Neuroradiologia.

L'Ospedale di Montecatone è dotato di:

- radiologia tradizionale
- ecografia
- TC a 64 strati
- TC Cone Beam 3D
- risonanza magnetica 3Tesla

Queste tecnologie permettono di potenziare l'approccio diagnostico e clinico, migliorando ulteriormente le possibilità di ricerca scientifica sia internamente sia in collaborazione con altri partner.





La persona al centro del sistema di cura

A Montecatone l'approccio riabilitativo è multidisciplinare e multiprofessionale, con una forte integrazione tra aspetti clinici e sociali.

Ogni paziente beneficia di un progetto individualizzato che definisce:

- le aree di intervento
- gli obiettivi riabilitativi
- le modalità e i tempi di erogazione delle prestazioni
- i professionisti coinvolti
- la verifica degli interventi

Target e risultati vengono monitorati costantemente dall'équipe di specialisti e condivisi con il paziente, i familiari o il caregiver, garantendo un percorso di cura personalizzato e trasparente.

La palestra

In ogni Unità Operativa è presente una palestra, in cui operano fisioterapisti preparati per offrire percorsi personalizzati e all'avanguardia, potenziando il recupero motorio, cognitivo e funzionale dei pazienti.

Montecatone, oltre alle dotazioni standard presenti in ogni palestra, dispone di ausili innovativi per supportare la riabilitazione avanzata:

- esoscheletro robotizzato
- treadmill
- sistema aumentativo BNCI (Brain Neural Computer Interface) per pazienti tetraplegici o cerebrolesi con capacità di comunicazione ridotta o assente
- elettrostimolatore per il reclutamento e la rieducazione dei muscoli durante la deglutizione
- tDCS (stimolazione transcranica a corrente diretta continua) per pazienti con cerebrolesione

Terapia Occupazionale

La Terapia Occupazionale a Montecatone supporta il recupero e la conservazione delle competenze della vita quotidiana e lavorativa delle persone con disabilità.

I terapisti occupazionali adottano strategie mirate a favorire l'autonomia della persona anche attraverso percorsi riabilitativi nel parco storico, dotato di un'area per l'allenamento all'autonomia in carrozzina.

Servizio Ausili

Il Servizio Ausili svolge un ruolo fondamentale nel percorso di riabilitazione mettendo a disposizione le principali tipologie di ausili e carrozzine. Collabora strettamente con tecnici ortopedici, équipe di reparto e territori di provenienza per l'individuazione, la prescrizione e la consegna degli ausili personalizzati, indispensabili per il rientro al domicilio.

Palestra Robotica

La riabilitazione supportata dall'utilizzo di sistemi robotici comporta numerosi vantaggi:

- prestazioni più intensive, specifiche e appropriate
- elevata flessibilità di applicazione
- soluzioni facilmente integrabili in situazioni di vita quotidiana
- trattamenti motivanti e variegati

I dispositivi robotici permettono movimenti altrimenti impossibili, come, ad esempio, il cammino grazie agli esoscheletri. Grazie ai feedback visivi, uditivi e cinestetici scambiati con il paziente durante gli esercizi, la riabilitazione robotica incide positivamente anche a livello psicologico e aumenta la partecipazione attiva del paziente al trattamento. L'accesso alla palestra robotica è principalmente orientato al recupero di tre aree:

- funzionalità dell'arto superiore
- controllo del tronco
- training del cammino



Lo sport

A Montecatone, lo sport è considerato uno strumento fondamentale per potenziare i risultati del percorso riabilitativo. Nell'ambito del progetto personalizzato, i pazienti possono sperimentare svariate discipline sportive paralimpiche tra cui tennis, basket, nuoto, tiro con l'arco, tiro a segno, tennistavolo, ciclismo, golf, scherma. Il programma di Rieducazione attraverso il Gesto Sportivo si svolge sia in Istituto, sia in strutture sportive aperte alla cittadinanza, in un'ottica di inclusione delle persone con disabilità nella vita sociale. Montecatone collabora con il Comitato Italiano Paralimpico per facilitare la continuità della pratica sportiva dopo la dimissione.

Percorso di orientamento alla guida

Per favorire la massima autonomia possibile prima della dimissione, Montecatone offre un percorso dedicato alla guida che comprende:

- incontri informativi sulle normative e le possibilità di guida adattata
- valutazioni delle capacità funzionali residue tramite simulatore
- prove di guida con diverse tipologie di comandi disponibili sul mercato
- supporto per la riconversione o per l'acquisizione della patente speciale

La piscina

L'ospedale dispone di una piscina per idrochinesiterapia, dotata di soluzioni per l'accesso facilitato in acqua. L'idrochinesiterapia integra le attività di palestra nel raggiungimento degli obiettivi personali, sfruttando i principi fisici dell'acqua e l'ambiente microgravitativo, in cui il paziente ed il fisioterapista sono immersi insieme.

Le sessioni, a una temperatura di circa 33°, utilizzano attrezzature e ausili galleggianti, mentre i tre diversi livelli di profondità della vasca consentono di diversificare, personalizzare e mirare il trattamento in base agli obiettivi individuali.

Abilitazione e Vita Indipendente

Attività come Interventi Assistiti con Animali, la Scuola in Ospedale, le uscite e i laboratori ricreativi aiutano pazienti e famiglie a sperimentare la possibilità di una vita piena dopo la dimissione.

Particolare rilievo è dato al contributo degli "Esperti per esperienza", persone che vivono da anni una vita attiva e soddisfacente, nonostante la disabilità, offrendo supporto concreto e motivante.



LifeBridge

L'appartamento "LifeBridge" – o "ponte alla vita" – è stato progettato per permettere alle persone ricoverate di valutare l'autonomia raggiunta nella quotidianità domestica e nella cura di sé, in preparazione del distacco dagli ambienti protetti dell'ospedale per ritornare a casa. È quindi un vero appartamento autonomo, pur interno all'ospedale, composto da camera da letto, bagno, cucina, sala e giardino riservato.

Affrontare da soli le sfide del quotidiano permette alle persone vicine alla dimissione di affinare le strategie riabilitative, rafforzando la propria sicurezza e quella del caregiver.

Servizio Socio-Educativo

Il Servizio Socio-Educativo supporta pazienti e familiari, avvalendosi dell'operato di Assistenti Sociali ed Educatori Professionali. Gli Assistenti Sociali, fin dalle prime fasi della degenza, attivano percorsi per creare le migliori condizioni di contesto, favorendo il reinserimento del paziente al domicilio e/o nel territorio di appartenenza.

Gli Educatori Professionali affiancano le persone che devono ripensare e riorganizzare la propria vita per aiutarle a (ri)scoprire il senso della possibilità.

Supporto psicologico

Due psicologhe con specializzazione in psicoterapia e competenza specifica nelle problematiche post traumatiche accompagnano il paziente con colloqui durante il percorso riabilitativo, accogliendo il disagio che deriva sia dalla vicinanza temporale con l'evento lesivo, sia dalla percezione dei cambiamenti con il proprio corpo; sostengono la capacità dei pazienti di tollerare il dolore psicologico del momento, favorendo l'adesione alla proposta terapeutica.

Il percorso di riabilitazione cognitiva e comportamentale

Il percorso è dedicato al trattamento riabilitativo specifico della disabilità cognitiva riscontrata (memoria, attenzione, capacità logiche, ecc.), dei disturbi del linguaggio, del gesto e del comportamento delle persone ricoverate in regime ordinario o in Day Hospital – avvalendosi di un team composto da neurologo, fisiatra di riferimento, logopedisti e neuropsicologa.





Ricerca e Innovazione

La Ricerca e l'Innovazione rivestono un ruolo strategico e rappresentano cardini imprescindibili della cura e dell'assistenza medico-riabilitativa.

L'Istituto promuove l'attività di ricerca di base, preclinica e clinica sia come strumento per migliorare la qualità dell'assistenza dei pazienti con gravi lesioni midollari e/o cerebrolesioni, in accordo con i principi della *evidence-based medicine*, sia per individuare e sviluppare nuove e innovative soluzioni terapeutiche in grado di modificare la storia naturale di malattia.

Montecatone partecipa a progetti multicentrici con partner nazionali e internazionali, consapevole che la condivisione dei dati e delle esperienze accelera i progressi terapeutici e assistenziali.

L'Istituto collabora inoltre con aziende del settore biomedicale e farmaceutico, per introdurre tecnologie innovative e validate, a supporto della riabilitazione e del miglioramento funzionale post-lesione, ponendo particolare attenzione alle esigenze dei pazienti e delle famiglie.

Formazione

Montecatone è attivamente impegnato nella formazione di nuovi professionisti nel campo della riabilitazione. Collabora infatti alla conduzione del Corso di Laurea in Fisioterapia, presso il Polo formativo di Imola, e alle attività della Scuola di Specializzazione in Medicina fisica e riabilitativa dell'Università di Bologna. Sono attive convenzioni con Istituti e Università italiane ed europee per tirocini nel settore riabilitativo.

L'Istituto, infine, è provider ufficiale ECM per la formazione continua in medicina.

Montecatone Rehabilitation Institute
Istituto di Montecatone - Ospedale di Riabilitazione

Via Montecatone, 37
40026 Imola (Bo) Italy
Tel. +39 0542.632811
Fax +39 0542.632805

info@montecatone.com
www.montecatone.com



SERVIZIO SANITARIO REGIONALE
EMILIA-ROMAGNA
Istituto di Montecatone

Ospedale di riabilitazione

MONTECATONE
REHABILITATION INSTITUTE S.p.A.